

Problemas en zonas de pastoreo

Las zonas de pastoreo se encuentran en el ambiente natural de especies nativas y la convivencia de animales silvestres y el ganado doméstico en estos lugares puede generar perjuicios a ambos.



Grandes herbívoros



Guanaco, vicuña, taruka, suri, vizcacha, guallata, burro salvaje.

- Las zonas de pastoreo son escasas y de vital importancia para la sobrevivencia de los grandes herbívoros.
- En estas zonas compartidas puede existir transmisión de enfermedades y parásitos.
- Ambas partes pueden competir por vegetación tierna y nutritiva.

Ideas de manejo



Identificar áreas de alimentación de fauna nativa para delimitar zonas de riesgo.



Asegurarse de que el ganado doméstico mantenga un buen estado sanitario y nutricional.



Reportar con Servicios Públicos la presencia de burros salvajes y/o animales enfermos.

Carnívoros

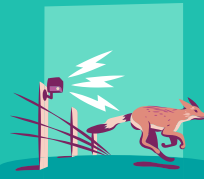


Puma, zorro culpeo, perros.

- El puma puede atacar para alimentarse o para enseñar a cazar a sus crías.
- El zorro puede atacar principalmente a crías durante temporada de pariciones.
- Los perros sin supervisión pueden atacar para alimentarse o por estar cebados.



No dejar animales domésticos sin supervisión y llevarlos a dormir en corrales.

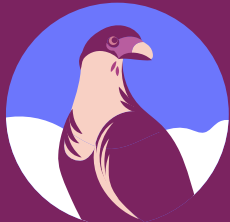


Crear zonas de pastoreo poco atractivas para depredadores.



Siempre denunciar con Servicios Públicos cuando exista un ataque de carnívoro.

Carroñeros



Caracaras, cóndor.

- Pueden atacar crías o animales enfermos y/o moribundos.
- Los carroñeros son los recicladores de la naturaleza y "limpian" de enfermedades el ambiente al comerse a los animales muertos y en descomposición.



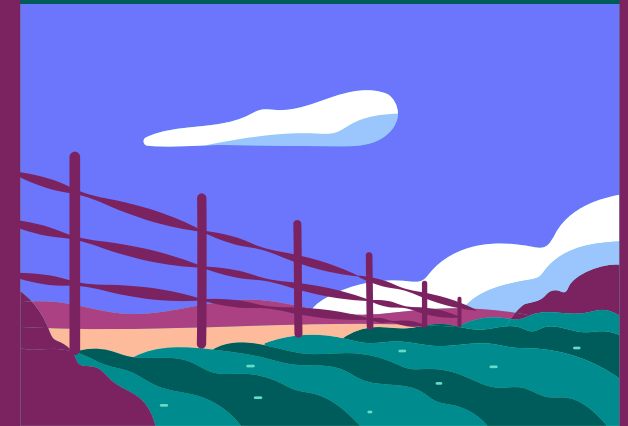
Resguardar y tratar animales enfermos en sus corrales y no dejarlos sin supervisión.



Permitir que los carroñeros se coman los cadáveres para prevenir la dispersión de infecciones en zonas de pastoreo.

Guía para una sana convivencia con FAUNA SILVESTRE en la precordillera y el altiplano

Zonas de cultivo →



Las problemáticas de convivencia con fauna silvestre en zonas de cultivo van en dos direcciones: por un lado, el **perjuicio al sustento y bienes de los agricultores/as** y, por otro lado, el **daño a especies nativas protegidas o en peligro de conservación**. Esta guía intenta contribuir en la búsqueda de un equilibrio promoviendo conductas responsables o, en última instancia, desde la intervención de los organismos competentes.

Dr. Nicolás Fuentes-Allende
fuentes.nicolas@gmail.com

@sudamericadiversa

Problemas en zonas de cultivo

Las especies nativas en cultivos pueden entenderse al revés: cultivos en su hábitat. Reconocer esta realidad ayuda a definir estrategias de manejo, minimizando los conflictos que puedan surgir y permitiendo la convivencia sin perjudicar a ninguna de las partes.



Grandes herbívoros



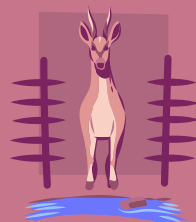
Taruka, vicuña, guanaco, burro salvaje.

- Pueden dañar los cultivos a través de su consumo y del pisoteo.
- Pueden dañar o romper cercos que no sean adecuados para su tamaño.
- A través de sus heces pueden transmitir enfermedades al ambiente.

Ideas de manejo



Utilizar cerco perimetral apto para el tamaño y fuerza del animal y para proteger el cultivo en su totalidad.

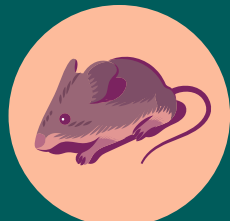


Asegurar el acceso a agua y a vegetación nativa para herbívoros silvestres.



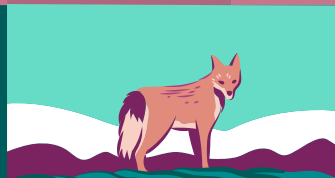
Denunciar con Servicios Públicos (SAG, CONAF, INDAP, CONADI) si hay problemas con herbívoros silvestres.

Pequeños herbívoros



Roedores, aves granívoras, liebres, insectos.

- Pueden dañar severamente los cultivos a través de su consumo desde la siembra a la cosecha.



No cazar a depredadores naturales para que se acerquen a zonas cultivo (ej. zorros, rapaces, búhos, aves insectívoras, murciélagos).



Conservar árboles cercanos para instalar perchas y casas anideras de rapaces y aves insectívoras para así controlar roedores, liebres e insectos.

CONTACTOS DE SERVICIOS PÚBLICOS

SAG Arica y Parinacota	+56(58)2251910
SAG Oficina Parinacota	+56(9)7518 5096
SAG Tarapacá	+56(57)2505480
CONAF Arica y Parinacota	+56(58)2201 201

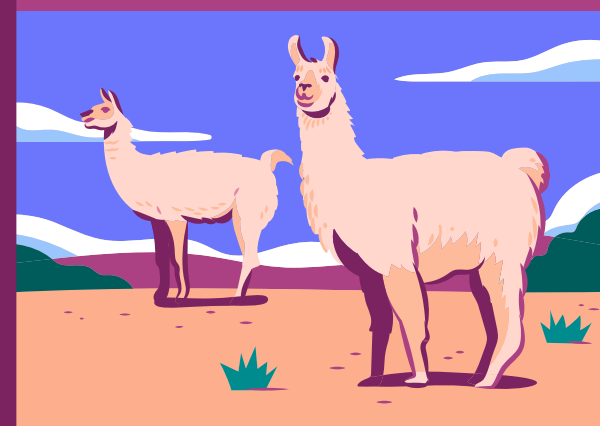
CONAF Putre	+56(58)2585704
CONAF Tarapacá	+56(57)2383537
Municipalidad de Putre	+56(58)259 4710
Municipalidad de Huará	+56(57)2463200
Municipalidad de Camiña	+56(9)91617196
Municipalidad de Colchane	+56(57)2267280

Guía para una sana convivencia con

FAUNA SILVESTRE:

en la precordillera y el altiplano

Zonas de pastoreo →



Los problemas de convivencia con animales silvestres en zonas de pastoreo se deben, por un lado, a la **falta de supervisión del ganado doméstico** y, por otro lado, el **olvido de que estos lugares naturales son ambiente de fauna nativa protegida**. Esta guía busca aportar con ideas para proteger la actividad ganadera y asegurar la sobrevivencia de los animales que allí habitan.

Dr. Nicolás Fuentes-Allende
fuentes.nicolas@gmail.com

@sudamericadiversa

